

De închiriat

Elefterie 18 Office Building

București, Sector 5, Strada Elefterie Nr. 18

Informații despre clădire

Stadiu	Existentă
Anul construcției	2009
Ratia de parcare	1 / 70 mp
Suprafața totală a clădirii	

Termeni comerciali

Spațiu de birouri*	după înregistrare *
Parcare	după înregistrare *
Taxă de întreținere*	după înregistrare *
Perioada minimă de închiriere	după înregistrare *
Disponibilitate	după înregistrare *

* Asking terms for m²/month

Amplasament



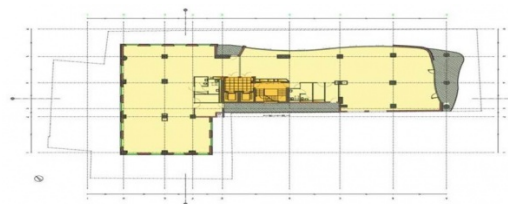
Spațiu Disponibil

Clădire închiriată complet

Amenajare standard

-  Aer condiționat
-  Podea înălțată
-  Tavan suspendat
-  UPS
-  Ascensoare

Planul etajului



Transport public

Metrou: M1, M3

Autobuz: 122, 126, 137, 138, 168, 226, 236, 268, 336, 368, 668, N110, 104, 123, 124, 601, N115

Contact



+40 21 302 3400

Mai multe informații